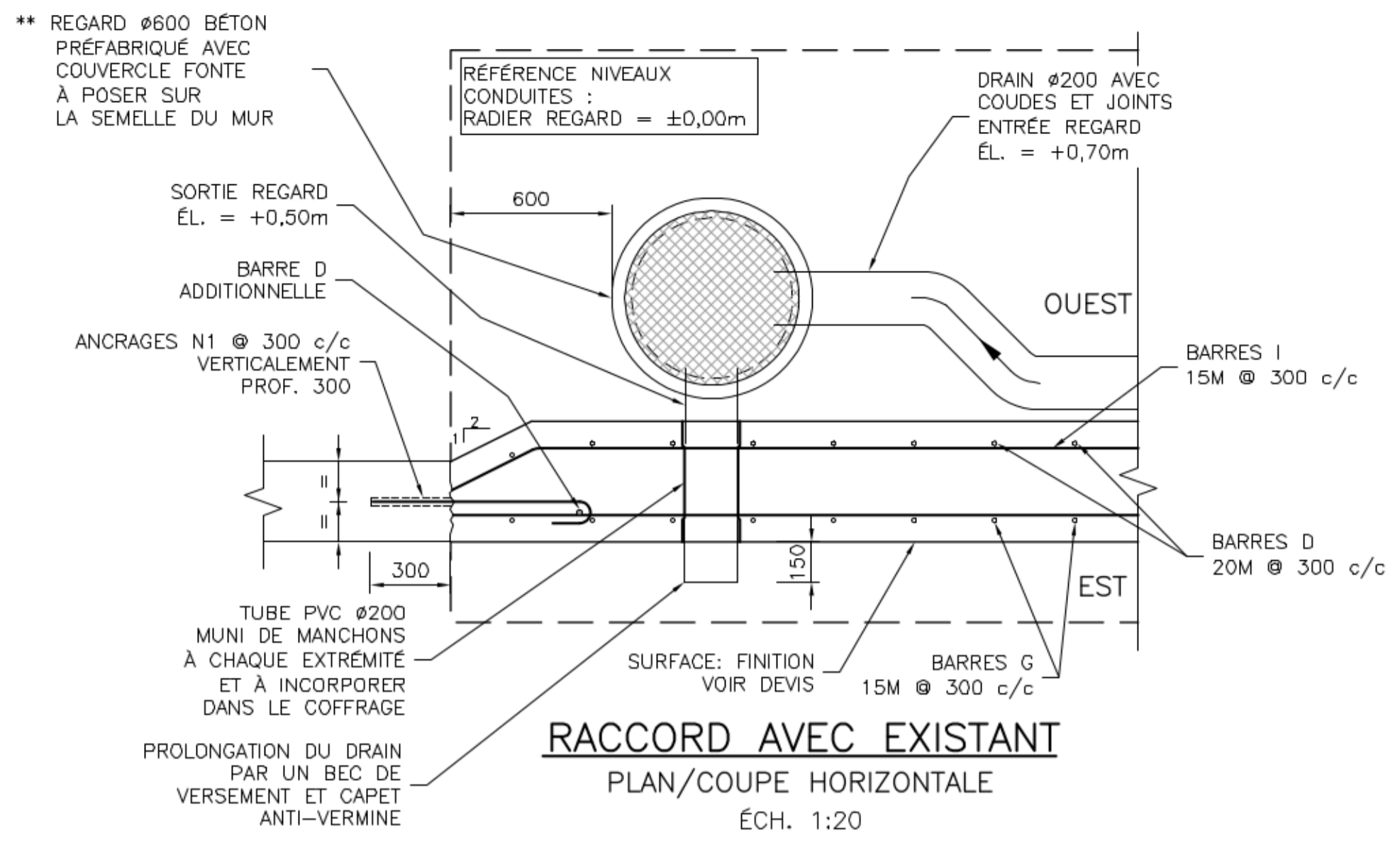


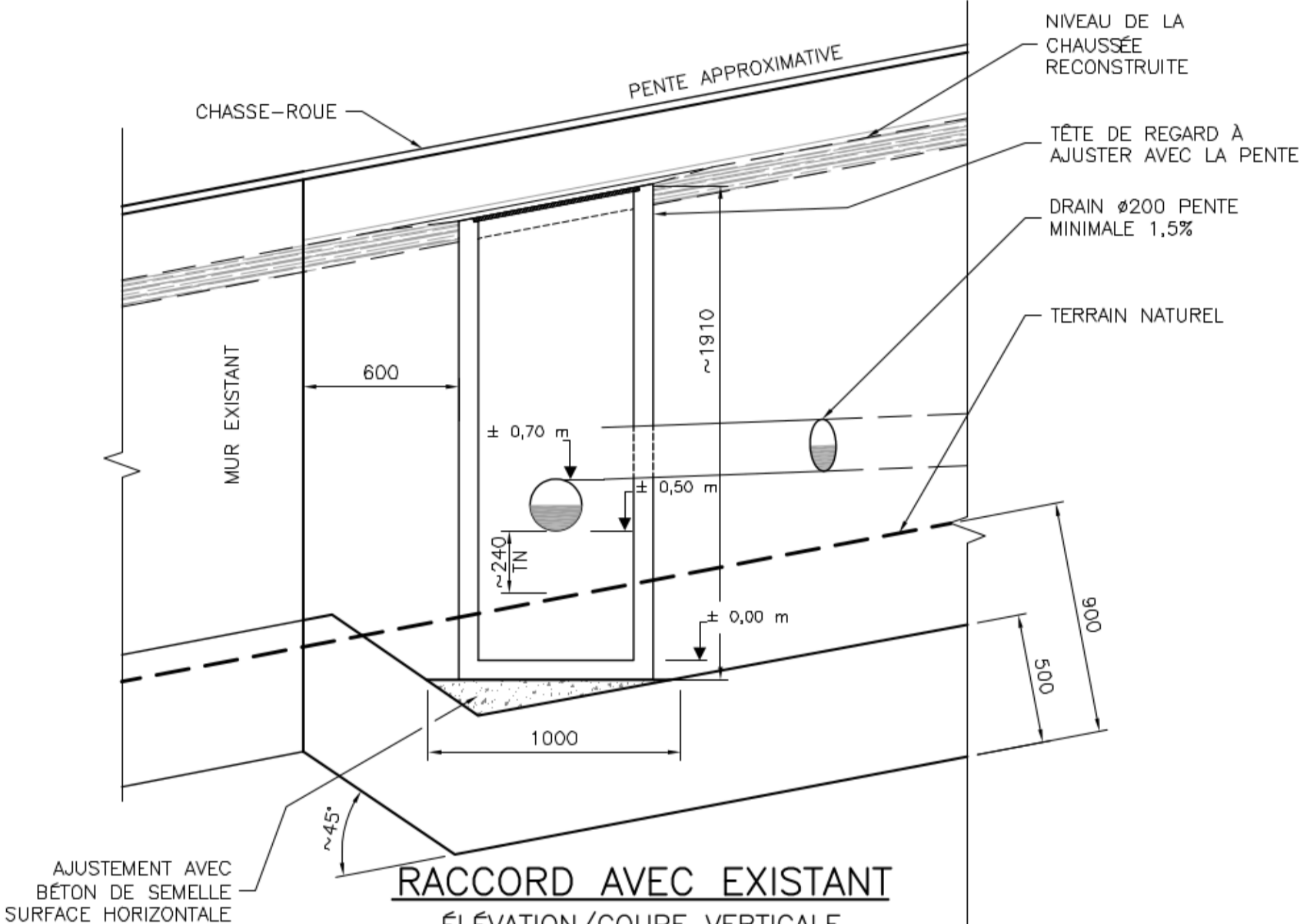
DÉMOLITION DU MUR
COUPE TYPE
ÉCH. 1:20

NOTES :

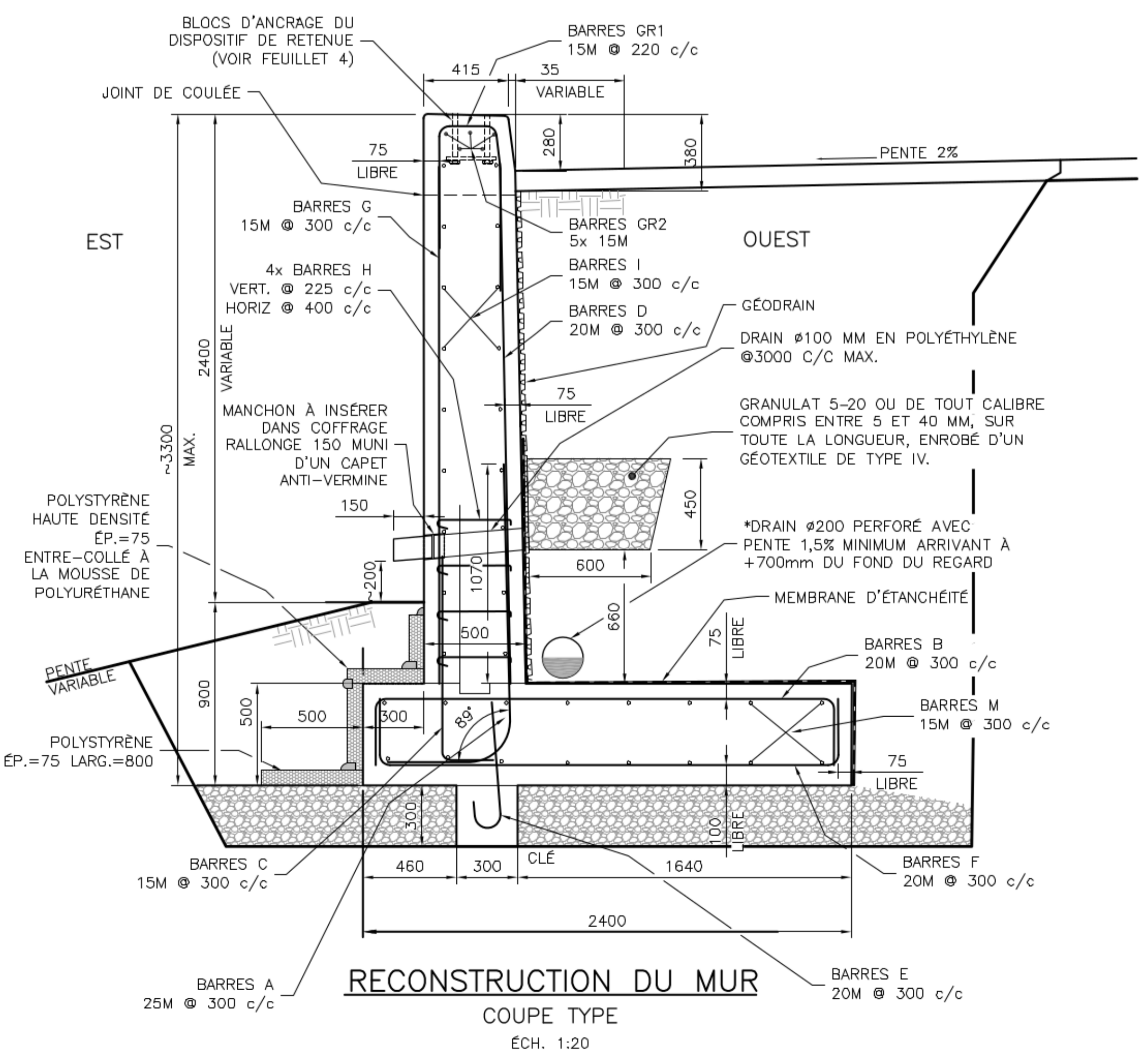
- LE BÉTON DU CHASSE-ROUE EST DE TYPE XIII (VOIR DEVIS)
- LE DRAIN DOIT ÊTRE CONNECTÉ À L'EXTREMITÉ AMONT À UN TUBE PVC Ø200 FIXÉ VERTICALEMENT AU MUR MUNI D'UN BOUCHON DÉMONTABLE ET À L'EXTREMITÉ AVANT D'UNE SORTIE CONNECTÉE AU REGARD Ø600.
- LE REGARD DOIT RESPECTER LA NORME BNQ 2622-420. LES ÉLÉVATIONS ONT COMME RÉFÉRENCE LE RADIER DU REGARD. LA TÊTE DU REGARD DOIT ÊTRE AJUSTÉE POUR SUIVRE LA PENTE DE LA CHAUSSEE.



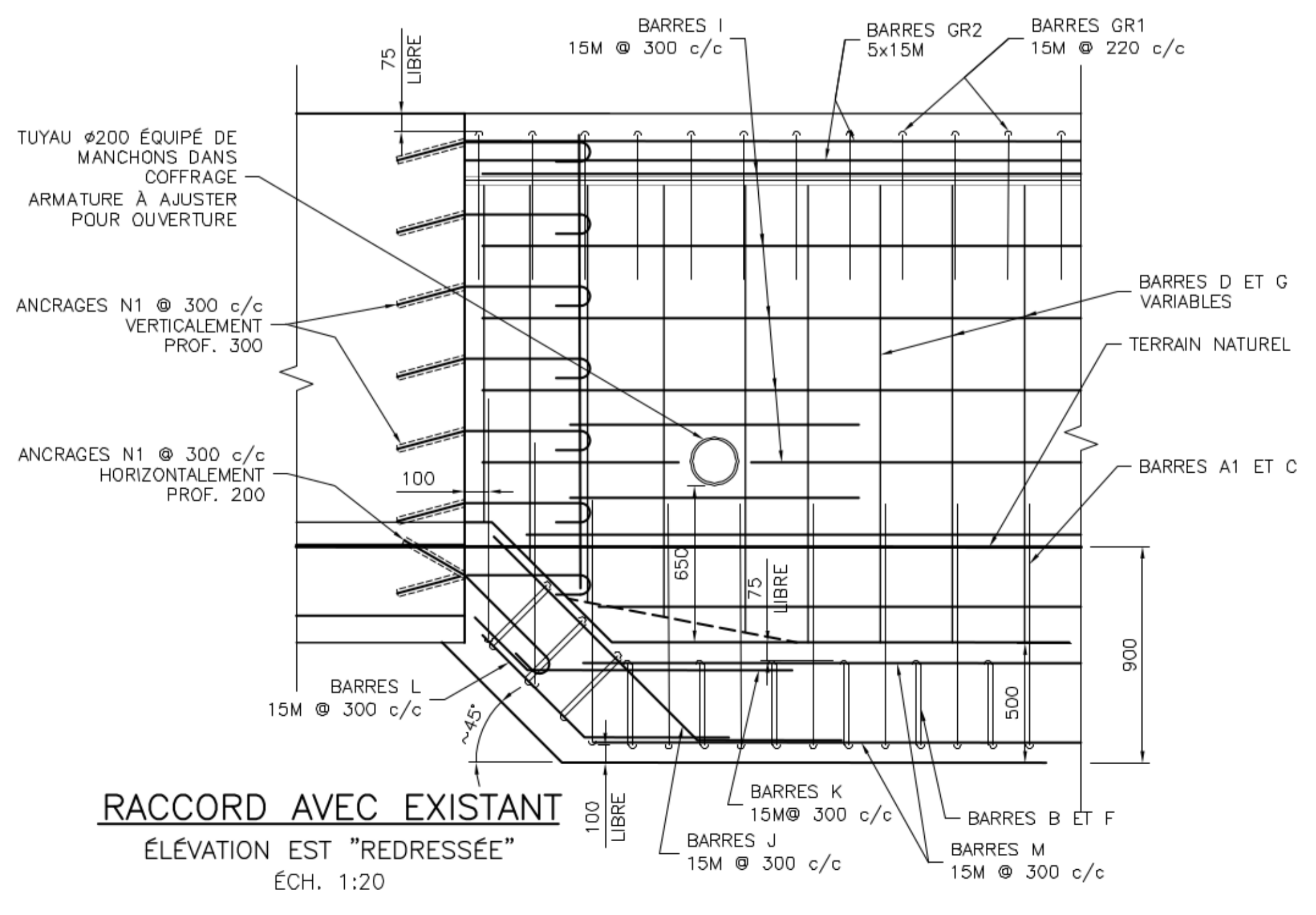
RACCORD AVEC EXISTANT
PLAN/COUPE HORIZONTALE
ÉCH. 1:20



RACCORD AVEC EXISTANT
ÉLÉVATION/COUPE VERTICALE
ÉCH. 1:20



RECONSTRUCTION DU MUR
COUPE TYPE
ÉCH. 1:20



RACCORD AVEC EXISTANT
ÉLÉVATION EST "REDRESSÉE"
ÉCH. 1:20

BORDEREAU D'ARMATURE

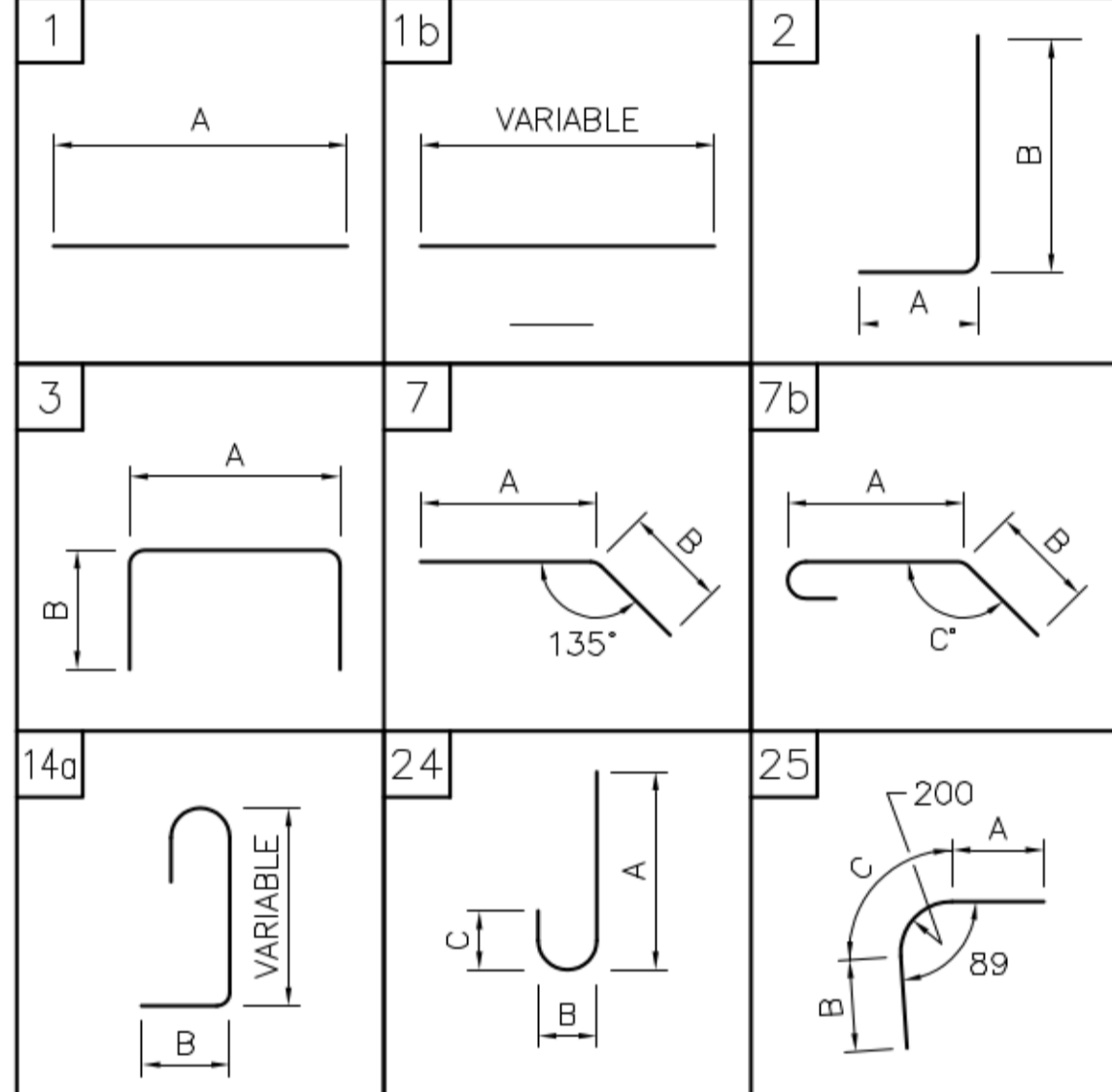
ARMATURES										
IDENTIF.	TYPE	A1	B	C	LONGUEUR (mm)	NO	ACIER	NOMBRE	MASSÉ (kg)	
A	25	400	1250	300	1900	25	g	71	543	
B	3	2250	325	-	2850	20	g	146	980	
C	2	250	1000	-	1250	15	g	146	287	
D	1b	1320Ø2520	-	-	1320Ø2520	20	g	146	variable	
E	24	620	120	150	890	20	g	146	306	
F	3	2250	325	-	2950	20	g	146	1014	
G	1b	variable	-	-	1320Ø2520	15	g	146	variable	
H	14a	330Ø345	180	-	480	15	g	292	220	
I	1	6000	-	-	6000	15	g	40	377	
J	7	600	1200	-	1800	15	g	8	23	
K	7	300	1100	-	1400	15	g	8	18	
L	7	600	600	-	1200	20	g	8	23	
M	1	6000	-	-	6000	15	g	130	1225	
GR1	42	265	600	600	1895	15	g	199	530	
GR2	1	6000	-	-	6000	15	g	40	377	
ARMATURE GALVANISÉE									TOTAL =	8001 kg

*SIGNIFIE "X" GROUPES DE "N" BARRES VARIANT DE Lmin Ø Lmax

ANCRAGES

IDENTIF.	TYPE	A	B	C	LONGUEUR (mm)	NO	ACIER	NOMBRE	MASSÉ (kg)
N1	7b	520	300	165	-	20	g	14	-

ACIER D'ARMATURE NUANCE 400W, NORME G30.18-M



2015-11-06 POUR SOUMISSION/CONSTRUCTION, O.O.
AAAA-MM-JJ Nature ou modifications Par

Équipe technique
ROBERT BECHT t.t.p.

DÉMOLITION ET RECONSTRUCTION